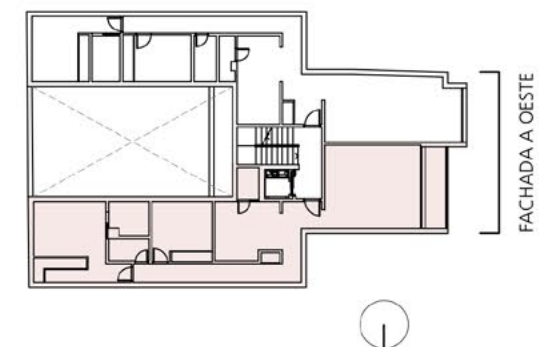




**SUPERFICIES**

	<b>M2</b>		<b>M2</b>
Salón - Comedor	22,97	Baño 1	3,62
Cocina	15,80	Baño 2	2,64
Lavadero	2,51	Terraza	5,67
Distribuidor	6,91		
Dormitorio 1	11,95	<b>Superficie Útil Total</b>	<b>87,40</b>
Dormitorio 2	9,08	<b>Superficie Construida Total*</b>	<b>115,76</b>
Dormitorio 3	9,08		
		*Con p.p. de zonas comunes	



Escala en A3 1:75

Plano de carácter informativo. No contractual, sujeto a modificaciones por imposiciones de carácter técnico, urbanístico o topográfico. Estos planos podrán ser modificados por la Dirección Facultativa y sustituidos por otros similares, sin que haya una merma en las superficies previstas inicialmente.